

Системы смазки

ТРИБО

История

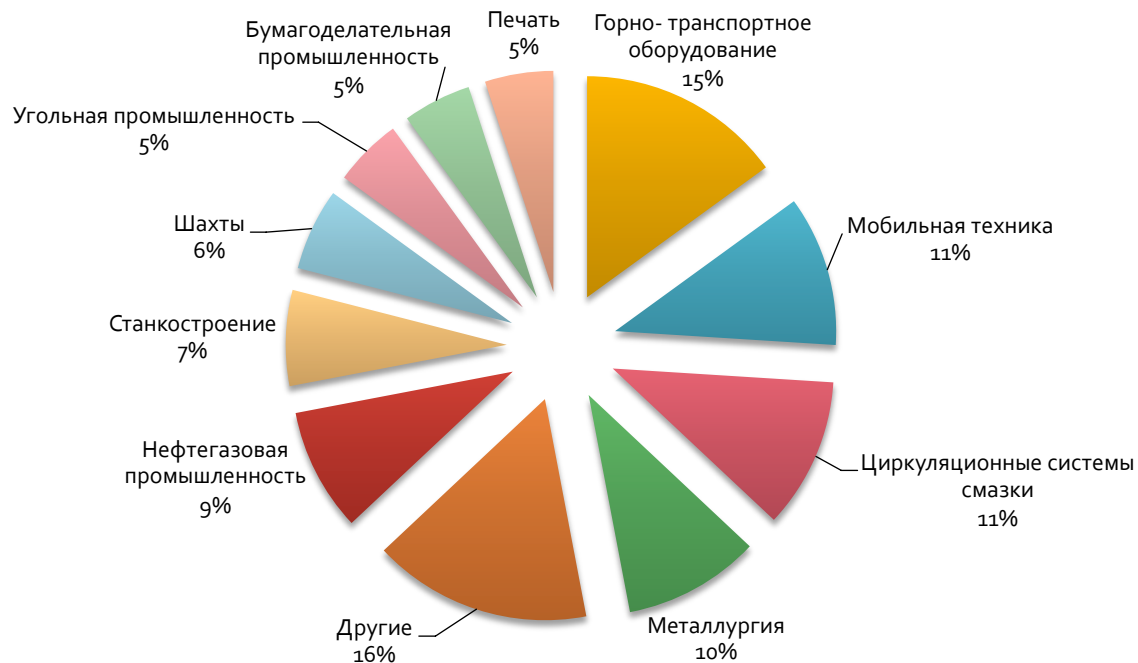
Продукция ТРИБО осваивается с 2014 году в результате плодотворной работы специалистов смазочной отрасли. На данный момент запущены в серийное производство смазочные распределители серии РД и РП, шина рельсосмазывателя, трубные зажимы и много несерийной продукции. Также освоен выпуск циркуляционных систем смазки серии «ВОЛГА» и уже есть положительный опыт эксплуатации.

Выпускаемые изделия значительно превосходят выпускаемые в РФ аналоги и стремятся по качеству к лучшим зарубежным аналогам.

The logo for TRIBO consists of the word "TRIBO" in a bold, sans-serif font. The letters "T", "R", "I", "B", and "O" are dark grey, while the letter "O" is a solid teal color. The letters are spaced out evenly across the page.

Продажи по секторам промышленности

Продажи в России



Поставленные задачи

- Увеличение производительности
- Исключение непроизводительных простоев
- Снижение затрат на обслуживание
- Увеличение ресурса запасных частей
- Исключение человеческого фактора
- Исключение риска соприкосновения обслуживающего персонала с вращающимися механизмами
- Исключение возможности загрязнения смазки
- Точно дозированная подача в каждую точку смазывания
- Надежность применяемых смазочных решений
- Низкая эксплуатационная стоимость

Циркуляционные системы смазки

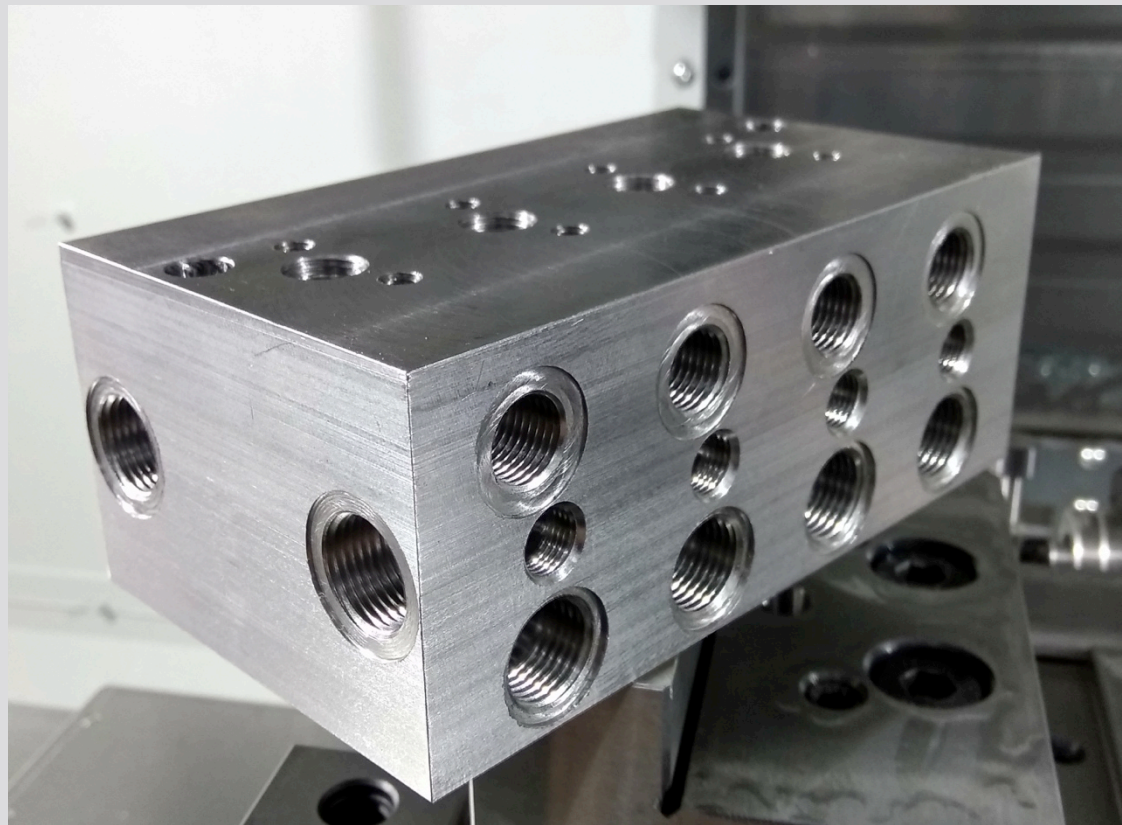
В 2016 году реализован первый проект по разработке, изготовлению и внедрению системы циркуляционной смазки для конусных дробилок СМД-2200 и КМД-2200 на Воронежском заводе тяжелых механических прессов. Вся система от начала до конца изготовлена на базе нашего производства. Применены как импортные, так и отечественные комплектующие. Баки принципиально новой конструкции разработаны с учетом значительного улучшения термо-динамических потоков, а также эффективного удаления из масла воды и воздуха.



Двухмагистральные распределители

Распределители RD имеют на входе и выходе по две магистрали, срабатывающие поочередно. Этим мы обеспечиваем точно дозированную подачу на большие расстояния и возможность практически безграничного расширения системы. Применяются на самых больших объектах. Преимущество в простой конструкции с возможностью изменения дозировки количества смазки.

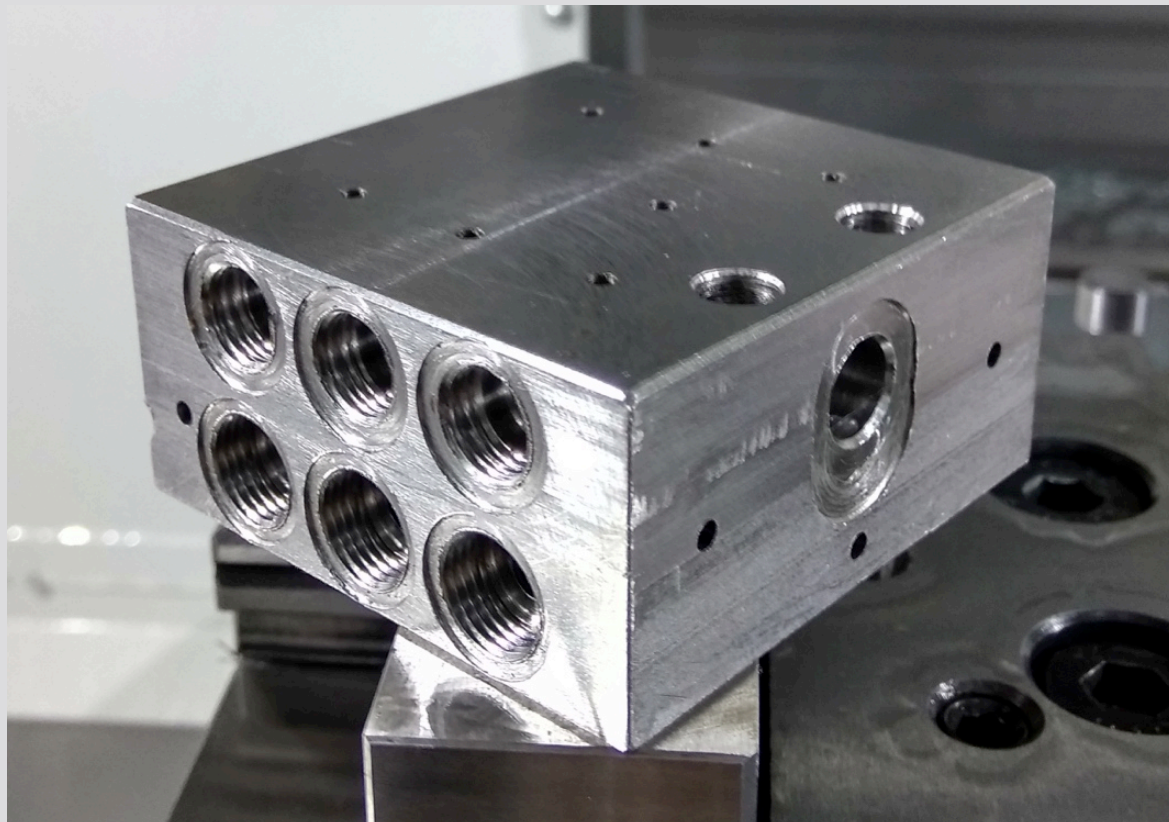
Рабочее давление до 400 бар.
Количество выходов: от 1 до 8



Прогрессивные распределители

Распределители RP являются моноблочными. В них нет уплотнений и это позволяет работать многие годы без сервисного обслуживания. Высокое рабочее давление до 350 бар позволяет уверенно работать даже в сильные морозы. Возможность подключения электронных датчиков счета циклов работы. Взаимозаменяемость с импортными распределителями.

Рабочее давление до 350 бар.
Количество выходов:
6,8,10 или 12



Шина рельсосмазывателя

Специально для железной дороги мы изготовили единственную производимую в РФ шину с распределителем и скрытыми каналами.

Длина 1200 мм и 12 выходов обеспечивают оптимальное смазывание реборды колеса и головки рельса.

Технология сборки и покраски обеспечить многолетнюю бесперебойную эксплуатацию в условиях сурового климата и механических воздействий.



Драглайн шагающий ЭШ 20/90

Используется в горнодобывающей промышленности при добыче полезных ископаемых открытым способом. Его назначение – вскрышные работы с укладкой породы в выработанное пространство или на борт карьера. Экскаватор способен перемещать горную массу на большие расстояния. Длина стрелы – 90 метров. Вместимость ковша – 20 куб.м. Рабочая масса 1690 тонн.



Сравнение работы экскаватора ЭШ 20/90 без АЦСС и с установленной АЦСС на примере работы в р. Черемхово, компания ВостСибУголь

№ п/п	Наименование и расположение смазываемых точек	Кол-во точек штатно/ Lincoln, шт.	Периодичность, раз в сутки штатная система/АЦСС Lincoln	Тип смазки без АЦСС	Тип смазки с АЦСС Lincoln	Стоимость смазки, руб./кг		Стоимость смазки в сутки/месяц, руб.		Расход смазки, кг/л сутки/месяц	с штатной системой смазки	с АЦСС Lincoln	Затрачиваемое время на производство смазочных работ без АЦСС, мин./в сутки			Затрачиваемое время на производство смазочных работ с АЦСС, мин./в сутки		
						штатная	Lincoln	штатная	Lincoln				без остановки экскаватора	с остановкой экскаватора	общее	без остановки экскаватора	с остановкой экскаватора	общее
1	Подшипники центральной цапфы	4/4	6/24	УНИОЛ-2	Shell AlvaniaEP Arctic Moly	30,26	445,60	209,81/ 5293,03	481,25/ 11140,00	6,60/ 166,5	1,08/ 25,0	п/автоматическая	без п/а - 12	С п/автоматической системой смазки 110,17 Без п/автоматической системы смазки 134,17	автоматическая	-	С АЦСС LINCOLN 16,00	
2	Оси роликового круга	102/102	0.5/1	УНИОЛ-2	Shell AlvaniaEP Arctic Moly	30,26	445,60					-	50		-	16		
3	Подшипники головных блоков	0/4	1/12	УНИОЛ-2	Shell AlvaniaEP Arctic Moly	30,26	445,60					-	25		автоматическая	-		
4	Нижние подшипники выходных валов редуктора поворота	4/4	6/24	УНИОЛ-2	Shell AlvaniaEP Arctic Moly	30,26	445,60					п/автоматическая	без п/а - 6		автоматическая	-		
5	Подшипники подвески подъемного цилиндра	8/8	перед шаганием/ перед шаганием	УНИОЛ-2	Shell AlvaniaEP Arctic Moly	30,26	445,60					-	6		автоматическая	-		
6	Подшипники подвески вспомогательного цилиндра	8/12	перед шаганием/ перед шаганием	УНИОЛ-2	Shell AlvaniaEP Arctic Moly	30,26	445,60					-	6		автоматическая	-		
7	Подшипники направляющих блоков	2/4	6/24	УНИОЛ-2	Shell AlvaniaEP Arctic Moly	30,26	445,60					п/автоматическая	без п/а - 6		автоматическая	-		
8	Открытая зубчатая передача тяговой лебедки	2/8	1,25/24	Графитная УССА	Shell AlvaniaEP Arctic Moly	38,45	445,60					-	3		автоматическая	-		
9	Подшипники тяговой лебедки	0/14	0.11/24	УНИОЛ-2	Shell AlvaniaEP Arctic Moly	30,26	445,60					-	0,018		автоматическая	-		
10	Открытая зубчатая передача подъемной лебедки	2/8	1,25/24	Графитная УССА	Shell AlvaniaEP Arctic Moly	38,45	445,60					-	3		автоматическая	-		
11	Подшипники подъемной лебедки	0/14	0,011/24	УНИОЛ-2	Shell AlvaniaEP Arctic Moly	30,26	445,60					-	0,018		автоматическая	-		
12	Подшипники блоков на стойке передней	0/4	0,07/24	УНИОЛ-2	Shell AlvaniaEP Arctic Moly	30,26	445,60					-	0,86		автоматическая	-		
13	Подшипники поддерживающих блоков	0/4	1/24	УНИОЛ-2	Shell AlvaniaEP Arctic Moly	30,26	445,60					-	5		автоматическая	-		
14	Подшипники блоков тяги	0/4	0,07/24	УНИОЛ-2	Shell AlvaniaEP Arctic Moly	30,26	445,60					-	0,57		автоматическая	-		
15	Зубчатый венец механизма поворота	0/8	0,75/12	Графитная УССА	Shell AlvaniaEP Arctic Moly	38,45	445,60					-	10,7		автоматическая	-		
16	Рельсовый круг, ролики роликового круга	0/4	0/12	УНИОЛ-2	Shell AlvaniaEP Arctic Moly	30,26	445,60					-	-		автоматическая	-		

Насосные станции

На фотографии насосные станции TRIBO, установленные на экскаваторе ЭШ 40/85 в Тугнуйском разрезе, Республика Бурятия. Станции промышленного типа способны создавать давление до 400 бар и имеют срок службы не менее 10 лет. Также для удобства заправки имеется бочковой насос. Все, что необходимо делать – по сигналу с пульта управления менять бочку со смазкой!



Трубопроводы и арматура

Так как работа системы связана с высоким давлением, мы используем только проверенные компоненты европейских производителей. Трубы, соединения и трубные зажимы образуют единую сеть из более чем одного километра, по которой смазка поставляется в нужное время, в необходимом объеме и в заданную точку!

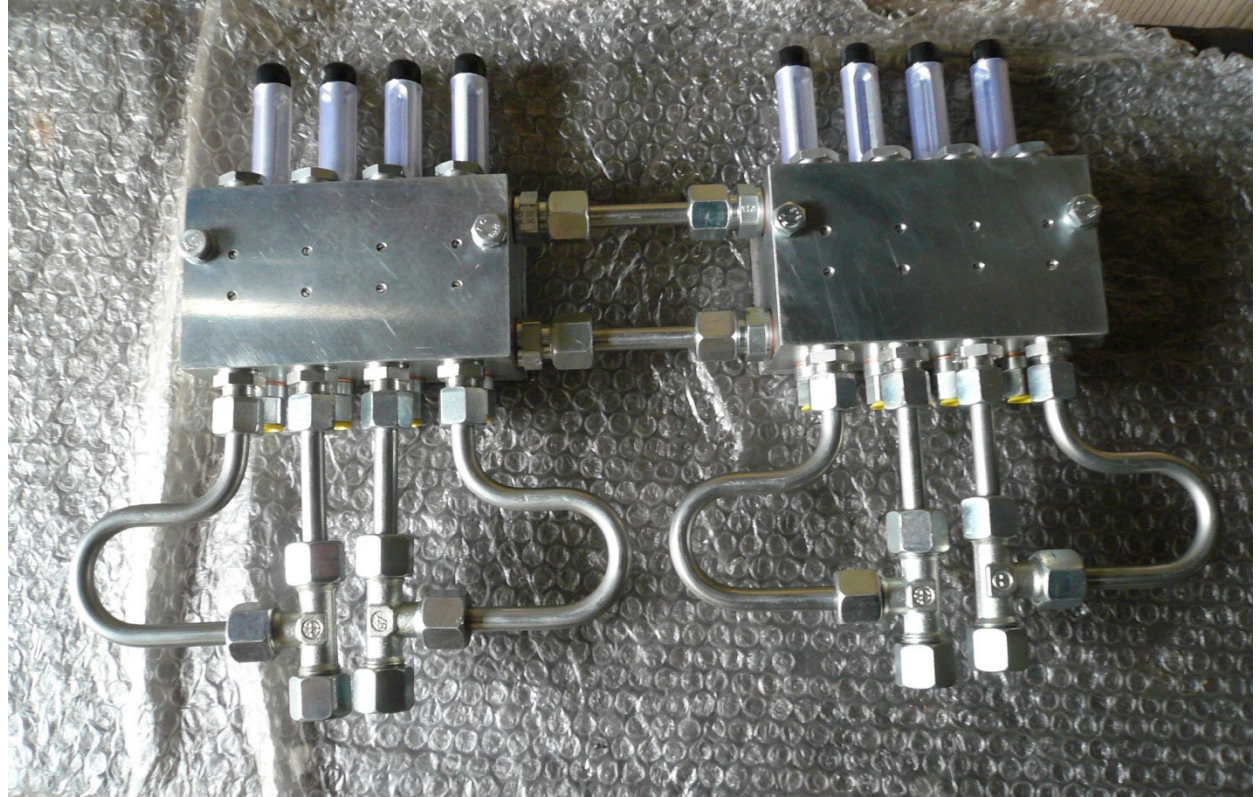


Распределители

Независимо от длины трубопровода, внешних условий и человеческого фактора распределители, в том числе регулируемые, дозируют точно заданное количество смазки.

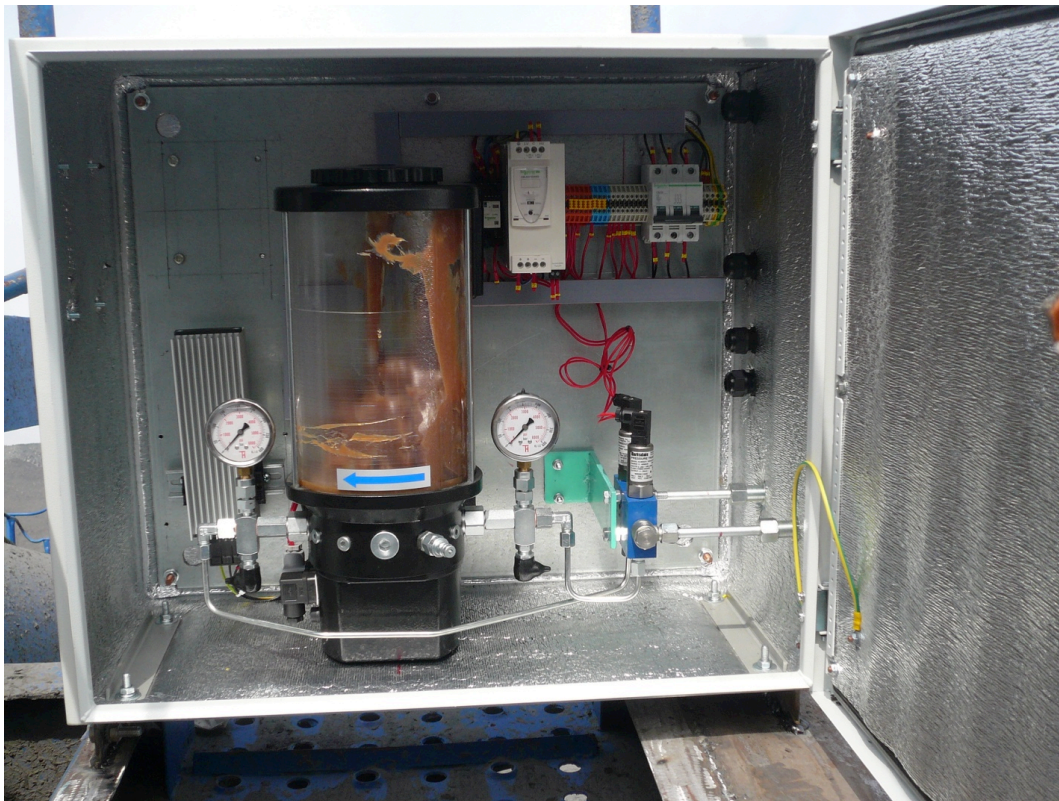
Рабочее давление распределителей – до 400 бар. Возможность объединить в одну систему более 1000 точек смазки.

Производятся на 100% из отечественного сырья на базе нашего производства.



Станция направляющих блоков

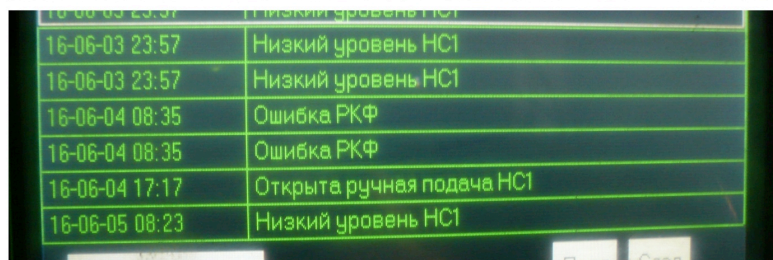
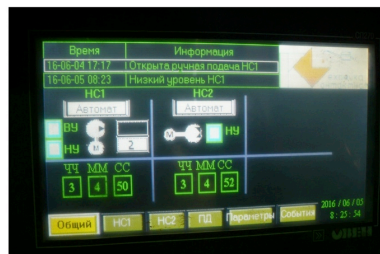
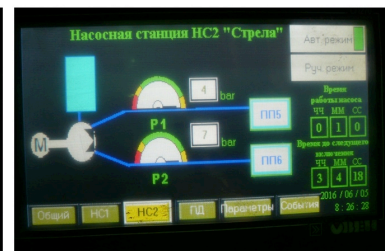
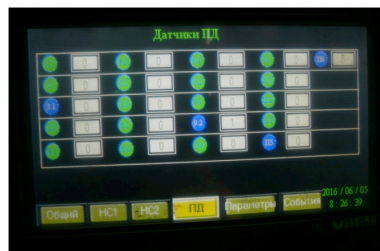
Для направляющих блоков разработана отдельная станция, включающая емкостный насос НЕ-8-КЭ-В-1Н7-24-Р-О, оснащенный датчиком уровня и реле давления магистралей. Он также интегрирован в схему управления, успешно работающую на базе программируемого контроллера ОВЕН.



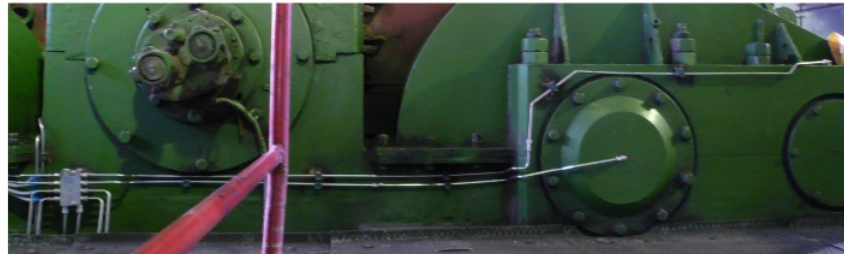
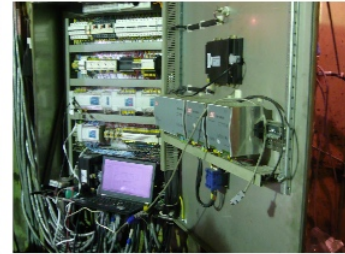
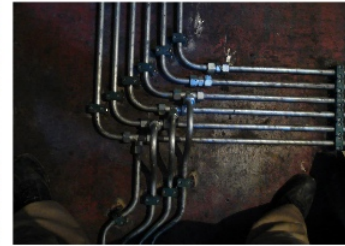
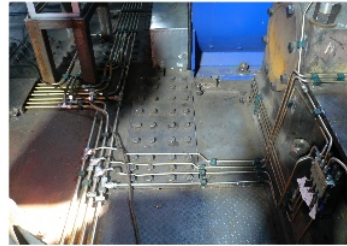
Блок управления

Управление построено на базе программируемого контроллера ОВЕН и датчиков распределителей TRIVO.

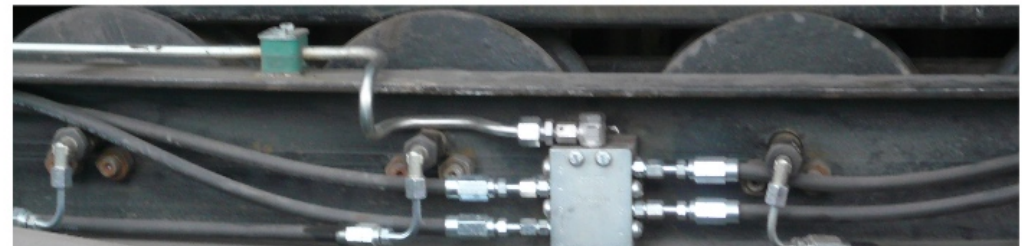
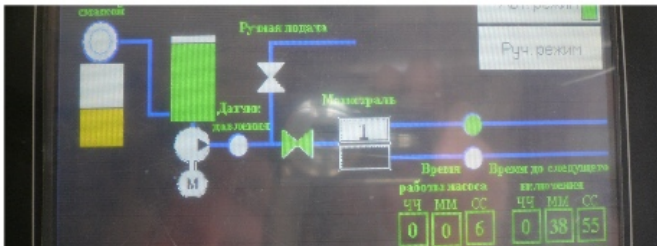
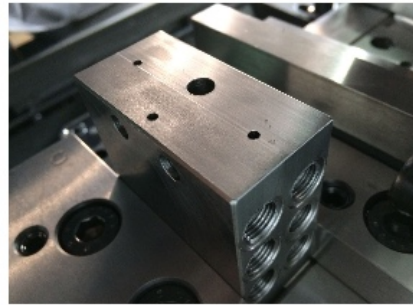
За два года эксплуатации нареканий по работе электронных систем АЦСС не поступало и можно с уверенностью говорить о выборе правильного решения по автоматизации.



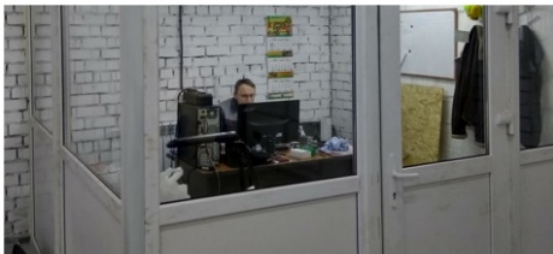
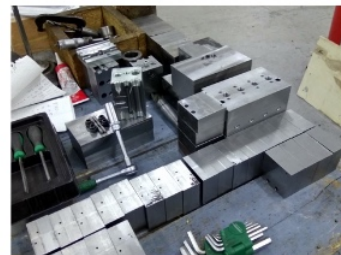
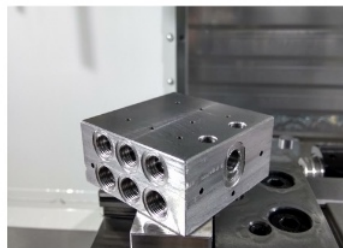
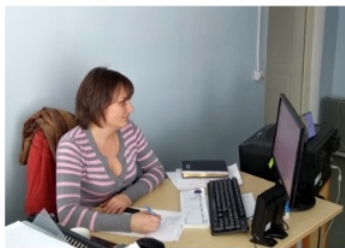
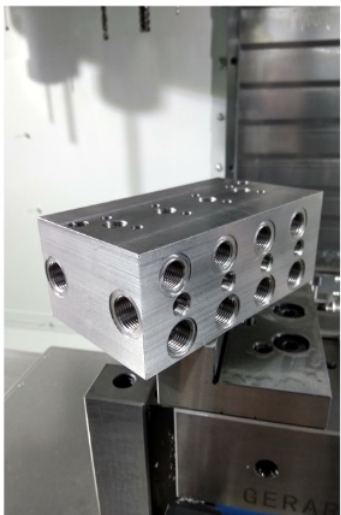
Нашими силами автоматизировано более 10000 точек смазки!



Производимые изделия взаимозаменяемы с зарубежными аналогами!



Спасибо за внимание!



© 2010-2011 ООО «Специализированное предприятие»